

Aargau
Bahnhofstrasse 88
5000 Aarau
T 062 835 52 70
ag.ch

Appenzell Ausserrhoden
Kasernenstrasse 17
9102 Herisau
T 071 353 64 56
ar.ch

Appenzell Innerrhoden
Marktgasse 2
9050 Appenzel
T 071 788 95 23
ai.ch

Basel-Landschaft
Schlossstrasse 1
4133 Pratteln
T 061 552 51 61
baselland.ch

Basel-Stadt
Klybeckstrasse 15
4002 Basel
T 061 267 58 61
sozialhilfe.bs.ch

Bern / Berne
Effingerstrasse 55
3008 Bern
T 031 385 18 11
kbf-oca.ch

Freiburg/Fribourg
Route du Petit-Moncor 1a
1752 Villars-sur-Glâne
T 026 425 41 63
ors-group.org/ors-ch-de

Genève/Genf
9, route des Acacias
1211 Genève 4
T 022 304 04 70
croix-rouge-ge.ch

Glarus
Rain 8
8755 Ennenda
T 055 646 67 83
gl.ch

Graubünden
Grabenstrasse 8
7001 Chur
T 081 257 30 07
gr.ch

Jura
1, rue du 24-Septembre
2800 Delémont
T 032 420 50 00
jura.ch

Luzern
Fruttstrasse 15
6002 Luzern
T 041 228 77 81
migration.lu.ch

Neuchâtel/Neuenburg
Rue Tivoli 28
2002 Neuchâtel
T 032 889 43 08
ne.ch

Nidwalden
Knirigasse 6
6371 Stans
T 041 618 76 23
nw.ch

Obwalden
Bahnhofstrasse 1
6410 Goldau
T 041 859 00 51
caritas.ch

Schaffhausen
Krebsbachstrasse 109
8200 Schaffhausen
T 052 632 71 71
hausderkulturen-sh.ch

Schwyz
Bahnhofstrasse 1
6410 Goldau
T 041 859 00 51
caritas.ch

Solothurn
Riedholzplatz 3
4509 Solothurn
T 032 627 84 36
so.ch

St. Gallen
Oberer Graben 38
9001 St.Gallen
T 058 229 65 09
sg.ch

Thurgau
Multiplex 1
Langfeldstrasse 53a
8510 Frauenfeld
T 058 345 66 55
migrationsamt.tg.ch

Ticino/Tessin
Via Lugano 4
6501 Bellinzona
T 091 814 55 05
ti.ch

Uri
Bahnhofplatz 1
6460 Altdorf
T 041 874 09 80
redcross.ch

Valais/Wallis
Place du Midi 40
1950 Sion
T 027 606 18 95
vs.ch


Vaud/Waadt
Av. de Beaulieu 23
1004 Lausanne
T 021 316 97 55
vd.ch

Zug
Bahnhofstrasse 1
6410 Goldau
T 041 859 00 51
caritas.ch

Zürich
Röntgenstrasse 22
8090 Zürich
T 043 259 52 95
zh.ch

sem.admin.ch
switzerland.iom.int

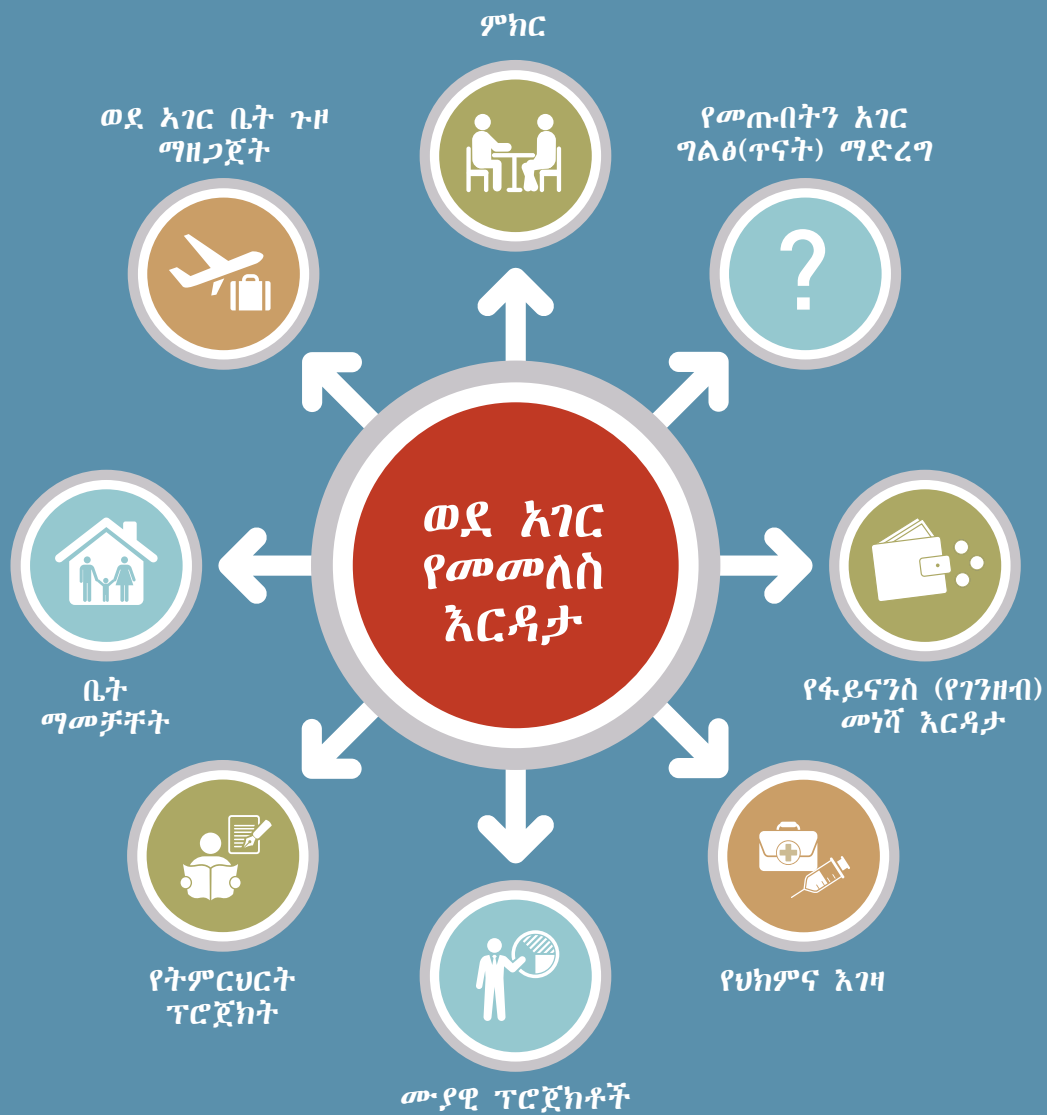


 ወደ አገር የመመለስ እርዳታ



 ወደ አገር የመመለስ እርዳታ

ወደ አገር የመመለስ እርዳታ፡
የአመለካከት ለውጥ



ወደ አገር ቤት መመለስ ምንድን ነው?

ወደ አገር የመመለሻ እገዛ ወደ መጡበት የትውልድ አገር እንዲመለሱ ያግዛል። አዲስ ህይወት እንዲጀምሩ እና ከማህበረሰቡ ጋር በተሳካ እንዲቀላቀሉ ዕድልን ይሰጣል።

ወደ አገር ቤት መመለስ ምክር ምንድን ነው?

ወደ አገር ቤት የመመለሻ ማማከር በምንም አይነት ውል ያልታጠረ እና ሚስጥራዊ የሆነ ወደ አገር ቤት የመመለሻ እገዛን ያሳውቃል፤ በመታየት ላይ ባለም

(ጉዳይ) ላይ ምንም አይነት ተፅዕኖ የለውም። ወደ አገር ቤት የመመለሻ ማማከር የመመለሻዎን ቅድመ ዝግጅት እና አንደገና ተዋህደው እንዲኖሩ ያግዛል።

ወደ አገር ቤት የመመለስ እገዛን ማን መጠየቅ ይችላል?

ወደ አገር ቤት የመመለሻ እገዛ ለሁሉም በበጎ ፈቃደኝነት ወደ አገራቸው ለሚመለሱ ጥገኝነት ፈላጊዎች ክፍት ነው። እውቅና የተሰጣቸው ስደተኞችም ወደ አገር ቤት የመመለስ እገዛ መጠየቅ ይችላሉ።

መቼ እና እንዴት?

ወደ አገር ቤት የመመለስ እገዛውን የጥገኝነት ሂደቱ በመካሄድ ላይ እያለ እና ካለቀም በኋላ ማመልከት ይችላሉ።

ወደ አገር ቤት መመለሻ ማማከር ያለው የት ነው?

ወደ አገር ቤት የመመለሻ ማማከር ስለሆነ ማዕከል አድራሻውን እና ስልክ ቁጥሩን በሚቀጥለው ገፅ ላይ ማግኘት ይችላሉ።

