



Prüfstrecke für Taxameter

Verordnung des EJPD über Taxameter
vom 5. November 2013 (SR 941.210.6)

Täsch - Randa - Täsch

ANK - 11.09.2025 **21a**

A Start und Ziel:

**K+R Parkplatz
Bahnhof Täsch**

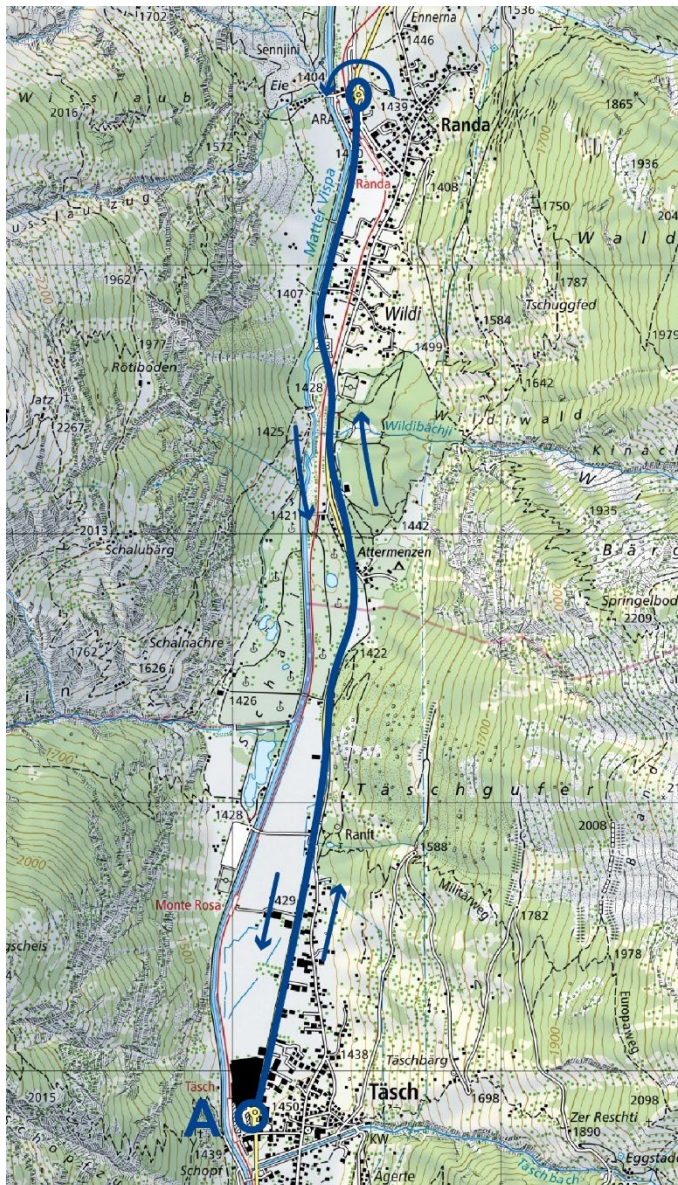
Koordinaten

46.06756 / 7.77543

Streckenbeschreibung:

Von Täsch K+R bis Kreisell Randa
und zurück, Start- und Endpunkt
identisch.

Anleitung und Details zu Start
und Ziel auf der Rückseite



Karten: swisstopo - map.geo.admin.ch

Auflösung Taxameter

0,1 km (100 m)

Länge der Prüfstrecke (km)

7,96

Anzeige min. auf Taxameter (-2 %)

7,8

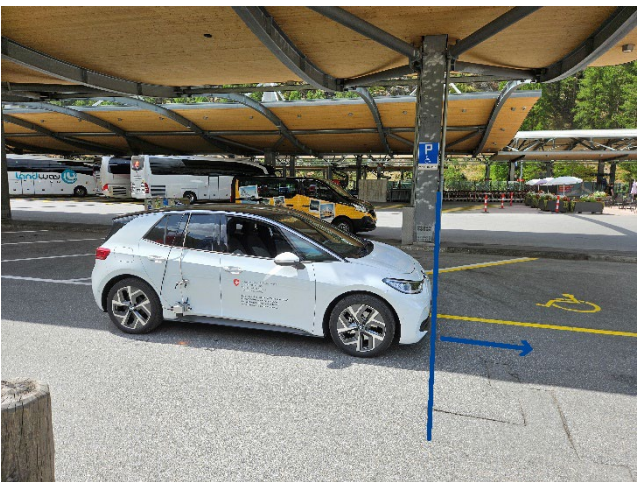
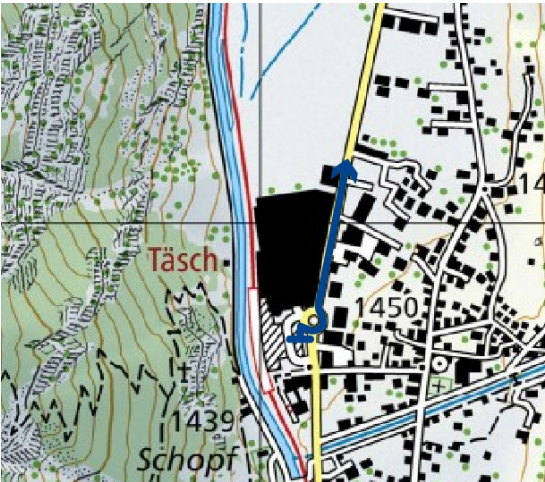
Anzeige max. auf Taxameter (+2 %)

8,1

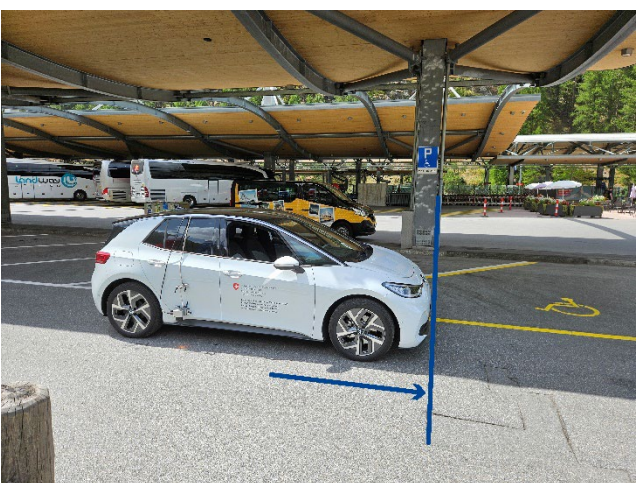
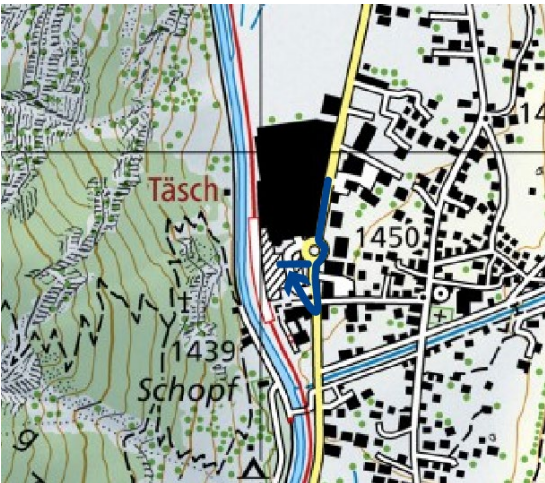
Liegt nach der Fahrt A -> A die abgelesene Distanz auf dem Taxameter nicht zwischen 7,8 km und 8,1 km, muss das Taxameter durch eine Taxameter-Werkstatt neu kalibriert werden.

Start und Ziel: K+R Parkplatz Bahnhof Täsch, Höhe letzte Säule gemäss Bild

Start:



Ziel:



Anleitung zum Gebrauch dieser Prüfstrecken-Dokumentation Die Einstellung am Taxameter muss auf 0,1 km (100 m) oder genauer justiert werden.	
<ol style="list-style-type: none">1. Auf der Höhe des Startpunktes anhalten; Kilometerstand am Taxameter (Startwert) ablesen und notieren.2. Strecke abfahren und exakt auf der Höhe des Zielpunktes anhalten.3. Kilometerstand am Taxameter (Zielwert) ablesen und notieren.4. Im Protokoll <i>Kontrolle von Taxametern</i> die <i>Länge der Prüfstrecke</i> und die <i>gemessene Strecke</i> eintragen.5. Überprüfen ob der erhaltene Wert innerhalb der erlaubten Grenzen liegt.6. Falls der Wert ausserhalb der Grenzwerte liegt, muss der Taxameter vor der Weiterverwendung durch eine Taxameter-Werkstatt neu justiert werden.7. Protokoll fertigstellen: <i>Datum</i>, vorgenommene <i>Korrekturen</i> und ausführende <i>Person</i> eintragen.8. Protokoll im Fahrzeug ablegen	
Weiter Angaben/Anleitungen/Erläuterungen unter: www.metas.ch/taxi	

Beispiel: ausgefülltes Protokoll

A	B	C	D	E
Datum	Länge der Prüfstrecke	Auf Taxameter abgelesene Distanz	Korrekturen – neue Einstellung (Impulszahl)	Person
17.04.2024	7,96 km	8,1 km	Keine Korrektur	Fahrer: A. Muster
07.04.2025	20 m	N/A	1456 Imp.	Autometer Bern