



Scheda informativa SIMIC

Sistema d'informazione centrale sulla migrazione

Il Sistema d'informazione centrale sulla migrazione (SIMIC) è lo strumento di lavoro integrato per il settore svizzero degli stranieri e dell'asilo nonché della cittadinanza. È il registro dei dati personali di riferimento dei cittadini stranieri che risiedono o lavorano in Svizzera. Contiene oltre 10 milioni di record di dati personali.

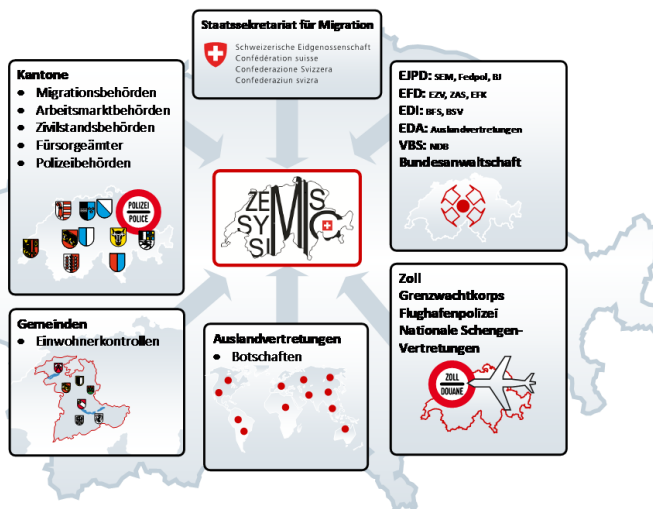
Cerchie interessate

Oltre 36 000 utenti della Confederazione, dei Cantoni e dei Comuni nonché di altre istituzioni hanno accesso, tramite SIMIC, ai dati degli stranieri residenti in Svizzera. Questi dati sono trattati prevalentemente dalla Segreteria di Stato della migrazione (SEM) e dalle autorità cantonali preposte alla migrazione. Le mutazioni possono essere effettuate direttamente nell'applicazione web oppure scambiate automaticamente grazie a interfacce o programmi batch.

Numero di utenti, stato febbraio 2022

1'300	SEM ***
2'050	Autorità cantonali della migrazione ***
450	Uffici cantonali del lavoro **
1'000	Servizi comunali controllo abitanti **
1'000	Uffici cantonali dello stato civile
24'000	Autorità cantonali di polizia
2'700	Corpo delle guardie di confine
850	fedpol (Polizia giudiziaria federale)
400	Ufficio centrale di compensazione
1'000	Uffici cantonali della pubblica assistenza, autorità fiscali e uffici di identificazione
250	Tribunale amministrativo federale
850	Rappresentanze estere DFAE +
400	Esecuzione delle pene e delle misure +
350	Varia (CSI DFGP, SIC, UFAS, AFC, SG-Ufficio dei ricorsi, ecc.)

36'600 Totale utenti *** accesso in scrittura ** accesso in scrittura parziale + accesso tramite interfaccia



I principali settori di SIMIC

Gestione delle persone

La gestione delle persone è l'elemento centrale. Comprende identificatori (numero SIMIC, NAVS13, numero di dossier, riferimenti cantonali), dati personali (cognome, nome, data di nascita, sesso, nazionalità, stato civile, tipo di identificazione) e informazioni complementari (status, ambito, Comune/Cantone, indirizzi, luogo di nascita, coniuge, nome dei genitori, ecc.). L'accesso agli affari è possibile solo attraverso una ricerca per persona.

Settore degli stranieri (LStrI)

In SIMIC LStrI sono gestiti i dati riguardanti gli stranieri che risiedono o lavorano in Svizzera. Sono emanate le decisioni preliminari delle autorità cantonali preposte al mercato del lavoro e le decisioni di entrata e sono rilasciati i permessi di soggiorno e i titoli di soggiorno connessi (biometrici per cittadini di Paese terzo, non biometrici per cittadini UE/AELS). Sono inoltre gestiti contingenti ed emolumenti e sono registrati rapporti di lavoro, arrivi e partenze. I sottosistemi eARB (domande riguardanti il mercato del lavoro sottostanti a contingente), eMAP (divieti di entrata, espulsioni, allontanamenti) ed eRetour (rimpatri) consentono lo scambio elettronico di dati e documenti tra diversi servizi nei settori delle misure di respingimento e del mercato del lavoro.

Esempio di applicazione nel settore degli stranieri:

I dati biometrici rilevati in centri cantonali sono inoltrati, unitamente ai dati relativi al permesso, da SIMIC alla ditta incaricata di produrre le carte di soggiorno in formato carta di credito e di inviarle direttamente ai destinatari.



AA19 Residence Permit



AA19 UE/AELS

Settore asilo (LAsi)

I collaboratori della SEM trattano in SIMIC le procedure dei richiedenti l'asilo e il soggiorno dei rifugiati. Si distinguono tre categorie: procedura d'asilo, procedura Dublino e sostegno all'esecuzione. La gestione della prima attribuzione e dell'attribuzione cantonale dei richiedenti l'asilo è garantita grazie a eSyVAS. In MIDES vengono registrate le entrate e le partenze, vengono confrontate le impronte digitali, è coordinata la gestione delle uscite, sono stesi i verbali di audizione e, grazie a diverse possibilità di valutazione, è agevolata la gestione dei centri federali d'asilo CFA. eAsyl supporta i collaboratori del settore dell'asilo tramite workflow e nell'utilizzo dei dossier elettronici sull'asilo. Per l'alloggio e l'assistenza dei richiedenti l'asilo e dei rifugiati, i Cantoni ottengono delle indennità calcolate in base degli affari in SIMIC.

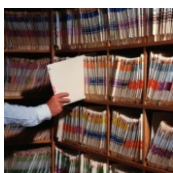


Esempio di applicazione nel settore dell'asilo:

All'arrivo in un centro federale d'asilo sono rilevate le impronte digitali di ciascun richiedente l'asilo. Le impronte vengono confrontate con quelle registrate nella banca dati Eurodac. La procedura è determinata in funzione dei risultati del confronto.

Settore della cittadinanza (LCit)

I collaboratori della SEM trattano le domande di naturalizzazione in SIMIC. I dati personali sono registrati lì e confrontate con i dati contenuti nel sistema di ricerca di persone della Polizia federale nonché nel Sistema d'informazione Schengen. In SIMIC sono gestite anche le procedure di ricorso, le dichiarazioni di nullità e gli svincoli dalla cittadinanza svizzera. Nel sistema sono registrate e trattate le richieste generali connesse alle naturalizzazioni provenienti da persone o autorità. I documenti nel settore della cittadinanza possono essere predisposti direttamente grazie a SIMIC.



Esempio d'applicazione nel settore della cittadinanza:

I collaboratori predispongono la corrispondenza destinata alle persone di riferimento direttamente in SIMIC. Le lettere sono stampate e archiviate automaticamente nel dossier elettronico. Le informazioni di riferimento sono registrate in SIMIC sulla base di codici a barre, i dossier cartacei sono ordinati automaticamente, ritirati dall'archivio e inoltrati ai collaboratori incaricati

dell'ulteriore trattamento.

Interfacce

SIMIC è collegato tramite interfacce web o batch a oltre 30 periferici.

Le principali interfacce in breve

RIPOL/INTERPOL, SIS, API, sistemi di polizia	Le polizie cantonali e le autorità di controllo alla frontiera utilizzano SIMIC per le verifiche sulle persone. Ogni giorno sono inoltrate a SIMIC parecchie migliaia di consultazioni provenienti da sistemi di polizia. Tramite apparecchi mobili è verificato lo statuto di soggiorno della persona ed è possibile constatare se è stato registrato un divieto d'entrata, una misura coercitiva o di respingimento oppure una notifica. SIMIC consente inoltre consultazioni automatiche o manuali del sistema di ricerca RIPOL (polizia federale) e del SIS (Sistema d'informazione Schengen). In API (Advanced Passenger Information) vengono generate consultazioni SIMIC per controllare se le persone a bordo di determinati voli in provenienza da Stati terzi sono oggetto di un divieto d'entrata.
Procedura di notifica	Grazie alla procedura di notifica online, le aziende in Svizzera o all'estero possono notificare attività lucrative brevi in Svizzera da parte di lavoratori stranieri. Organi di controllo della SECO e dei Cantoni verificano se questi lavoratori sono stati annunciati in SIMIC oppure se si tratta di lavoratori in nero e quindi di casi di violazione del diritto vigente.
AFIS, Eurodac	Confronti delle impronte digitali di richiedenti l'asilo nella banca dati AFIS, risp. Eurodac.
ORBIS	Le rappresentanze svizzere all'estero registrano 24 ore su 24 circa 600 000 domande d'asilo l'anno, le quali sono inoltrate automaticamente a SIMIC e al SIS per verifica. Nel caso di visti di soggiorno, al momento del rilascio del permesso di soggiorno i dati personali contenute in ORBIS sono riprese direttamente in SIMIC.
BRC, piattaforma di sistema eDoc, AA19	Nelle postazioni di rilevamento cantonali sono rilevati i dati biometrici per il rilascio dei permessi. A tal fine sono impiegate interfacce con la piattaforma di sistema eDoc (come il passaporto svizzero). Questi dati sono inoltrati a SIMIC, dove vengono archiviati e inoltrati ai produttori esterni in vista della produzione del permesso di soggiorno (AA19).
Sistemi dei Cantoni e Comuni (via sedex)	Esistono diverse interfacce standard che consentono lo scambio di dati tra i partner cantonali, comunali e SIMIC. Queste interfacce utilizzano le vie di trasporto tramite sedex (secure data exchange) e diversi standard eCH connessi.
Burotica	Un'interfaccia consente ai collaboratori SEM di riprendere dati SIMIC e trasferirli nella burotica, per esempio per stendere dei documenti (modelli word).

Sviluppo

SIMIC è costantemente in trasformazione. Per ottimizzare il trattamento di dati personali e pratiche e per garantire la conformità alle basi legali modificate, due nuove release sono introdotte per ampliare le funzionalità e correggere gli errori. Tutti i lavori sono gestiti dalla sezione Gestione delle applicazioni e progetti 1 della SEM in stretta collaborazione con gruppi di utenti, con il CSI DFGP (sviluppo e gestione) e con le altre sezioni della divisione Informatica e progetti. Il CSI DFGP investe ca. 4000 e la SEM ca. 2500 persone/giorni per anno per lo sviluppo da SIMIC.

Rinnovo

L'attuale architettura di SIMIC si basa in gran parte su uno standard tecnologico vecchio di 10-15 anni e, di conseguenza, su componenti software obsoleti e deve essere rinnovata. Il programma "Rinnovo da SIMIC" (RIS) è stato lanciato nel 2021 con l'obiettivo di creare uno ZEMIS più efficiente, efficace e a misura di cliente. → [Factsheet](#)

Facts and Figures

- Più di 11 milioni di record sulle persone
- Più di 36 000 utenti, più di 100 profili/ruoli per le ditte
- Nel settore degli stranieri sono rilasciati ogni anno 750 000 titoli di soggiorno, di cui ca. 300 000 biometrici. Inoltre, ogni anno vengono trattati 200 000 dossier di persone soggette all'obbligo di notifica (assunzioni d'impiego comprese) e sono erogate 70 000 decisioni d'entrata.
- Nel settore dell'asilo, nel periodo 2011-2020 sono state trattate in media 20 000 domande d'asilo e procedure Dublino all'anno.
- Nel settore della cittadinanza sono registrate ogni anno ca. 38 000 naturalizzazioni.
- Nei 3.2 milioni di dossier elettronico sono registrati 12 milioni di documenti.
- Il Service Level Agreement (SLA) SIMIC garantisce una disponibilità del 99,8 % e un tempo di servizio di 7 x 24 ore.
- Paesaggio applicativo orientato ai servizi (le attività di business sono separate in singole applicazioni e deployments indipendenti).
- Gestione su 13 server in due centri di calcolo, in parte su VM Linux virtualizzate con implementazione On-Premise e anche su PaaS (Private Cloud).
- In media SIMIC tratta 29 TPS (transazioni al secondo), durante i picchi il carico fino a 50-60 TPS.
- Volume dei dati ca. 10.2 TB

Basi legali

[Legge federale sul sistema d'informazione per il settore degli stranieri e dell'asilo \(LSISA; SR 142.51\)](#)

[Ordinanza concernente il sistema d'informazione centrale sulla migrazione \(Ordinanza SIMIC\); RS 142.513\)](#)